

2023

PROGRAMACIÓN

8 AL 13 MAYO



Mirador Universitario

**Estreno**MIÉRCOLES **10** MAYO**Consultorio Fiscal**
12:00 hrs

Operaciones vulnerables

MIÉRCOLES **10** MAYO**Cultura al derecho**
7:30/17:00 hrs

Derecho y Literatura: Los Cervantes en las aulas. Los estudios de jurisprudencia en la formación de cuatro escritores mexicanos (libro)

JUEVES **11** MAYO**Tertulia de Educación Universitaria**
12:00 hrs

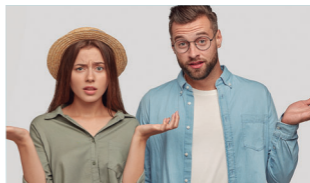
La salud mental de los docentes en las universidades: ¿debemos preocuparnos?

SIGUE LA TRANSMISIÓN POR: Canal 22.1: Televisión Abierta, Canal 1122, HD: SKY y Megacable, Canal 122 SD: SKY y DISH, Canal 622 HD: DISH, Canal 22 SD: IZZI y TOTALPLAY
<https://www.canal22.org.mx/index.html#streaming>

tv.unam | 10:00 h

LUNES **8** MAYO**Consultorio Fiscal**
Carta porteMARTES **9** MAYO**Tertulia de Educación a Universitaria**

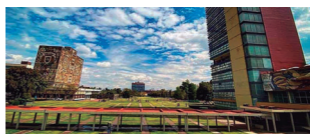
La memoria, ¿heroína o villana en el proceso de aprendizaje?

MIÉRCOLES **10** MAYO**Bajo la sombra de Prometeo**
Temporada 1Tema 1: ¿Son la Ciencia y la Filosofía opuestas?
Tema 2: Cómo vivir en riesgo y con perezaJUEVES **11** MAYO**Quehacer Virtual**

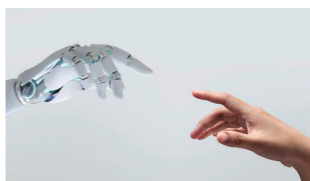
Entre clases presenciales y virtuales / Educación más allá de las fronteras de México

VIERNES **12** MAYO**Temas de las Humanidades y las Artes**
Temporada 3

Autonomía universitaria y democracia en el siglo XXI

**Estreno 9:00 h**SÁBADO **13** MAYO**Tertulia de Educación Universitaria**
Temporada 6

ChatGPT y generadores de texto con inteligencia artificial: ¿moda pasajera o cambio de paradigma educativo?

SIGUE LA TRANSMISIÓN POR: Canal 20: IZZI • Total Play, Canal 20.1: Televisión Abierta, Canal 120: Axtel TV • Dish • SKY • Megacable <https://tv.unam.mx/en-vivo/>

*La programación de Lunes a Viernes, se encuentra sujeta a cambios, de acuerdo a la barra programática "Aprende en casa II" de la Secretaría de Educación Pública.